



# SHOPPING

แหล่งช้อปปิ้งราคาถูก



# ร้าน



# ขายของ ทั่วไป



ที่ญี่ปุ่น ใครๆก็ชอบคิดไป  
ก่อนว่า ของแพงแน่เลย  
ค่าครองชีพสูงขนาดนั้น  
แต่เดี๋ยวก่อนค่ะ ถ้าเรา  
รู้แหล่ง ญี่ปุ่นก็ไม่ได้มีแต่  
ของแพงนะ ของถูก ของดี  
ก็มีให้เลือกซื้อเช่นเดียวกัน  
มาดูกันว่ามียะไรบ้าง

## DON QUIJOTE ร้านนี้มีทุกอย่างให้เลือกสรร

ร้าน Don Quijote หรือที่หลายๆ คนเรียกว่า ดองกิ ร้านนี้มีเจ้าพนักงานวินสึน่าเงินเป็นโลโก้ที่โด่งดังไปทั่วญี่ปุ่น ขึ้นชื่อในเรื่องของถูกและมีทุกอย่างที่เราอยากได้ ไม่ว่าจะเป็นอาหาร ขนม ยา เครื่องสำอาง เสื้อผ้า เครื่องประดับ เครื่องใช้ไฟฟ้า หรือแม้กระทั่งสินค้าติดเรต 20+ เรียกว่ามาร้านเดียวได้ครบทุกอย่างเลย

แต่อย่างที่เราู้กันว่าไม่มีอะไรที่สมบูรณ์แบบ เพราะในความรู้สึกของคนญี่ปุ่นบางคนก็คิดว่า ของที่ Don Quijote ถูกก็จริง แต่เชื่อว่าจะนำเชื่อถือได้ทุกอย่าง บางคนถึงกับร้อง “ยี้...นี่ซื้อที่ Don Quijote เหรอ” อย่างเช่นพวกเครื่องประดับ แก้วแหวนเงินทอง หรือ





แบรนด์เนม เพราะถึงแม้ว่าร้านจะมีทุกสิ่ง  
ให้เลือกสรร แต่ก็ยอมมีของดีของไม่ดีปน  
กันบ้างเป็นเรื่องธรรมดา

ดังนั้นของที่อยากแนะนำให้ซื้อที่นี่  
ก็คือขนม ซึ่งราคาจะถูกกว่าที่อื่น ชื่อเป็น  
ของฝาก ขายเป็นแพ็คๆ ก็มี (ร้านส่วนใหญ่  
มีเฉพาะขายแยกชิ้น แต่ที่นี่มีเป็นแพ็คด้วย)  
สำหรับสาว ๆ แนะนำเครื่องสำอาง ขนตา  
ปลอม ครีม โลชั่น ฯลฯ ที่นี่มีแทบ  
ทุกแบรนด์ของญี่ปุ่นให้เราได้เลือกซื้อ  
เลือกลองกันอย่างสนุกสนาน รับรองไป  
แล้วจะติดใจเจ้าเพนกวินตัวนี้แน่นอน



**ที่ตั้ง:** 1-12-6 Okubo Shinjuku-ku Tokyo,  
169-0072

**การเดินทาง:** สาขา Shinjuku สถานี Shinjuku  
(สถานี JR Yamanote Line, JR Chuo Line  
หรือ Toei Shinjuku Line) ทางออก East Exit  
เดินประมาณ 12 นาที

**เวลาเปิด-ปิด:** บางสาขาเปิดตลอด 24 ชั่วโมง สาขา  
ในโตเกียวที่เปิด 24 ชั่วโมง เช่น Shinjuku, Asakusa,  
Ginza Honkan, Roppongi และ Ueno สามารถ  
ตรวจสอบเวลาเปิดปิดของแต่ละสาขาได้ทางเว็บไซต์

**เว็บไซต์:** [www.donki.com/index\\_en.php?&gn=en](http://www.donki.com/index_en.php?&gn=en)



## FUKUBUKURO ถุงโชคดีช่วงสิ้นปีและปีใหม่

Fukubukuro หรือที่คนไทยเรียกกันติดปากว่า ถุงโชคดี เป็นถุงที่ร้านค้าใส่สินค้าหลาย ๆ อย่างลงไปในถุง โดยลูกค้าที่ซื้อไปก็จะไม่รู้ว่ามียี่ห้ออะไรอยู่ในถุงนั้น ความสนุกของถุงโชคดีก็คือ คนซื้อจะไม่รู้ว่าข้างในถุงนั้นเป็นอะไรบ้าง แต่ที่แนะนำให้ซื้อก็เพราะมูลค่ารวมของสินค้าในถุงมักจะมีราคาสูงกว่าราคาของถุงโชคดีหลายเท่า!

จริงๆ แล้วมันคือกลยุทธ์ทางการตลาดในการเรียกลูกค้าของร้านค้าต่าง ๆ ร้านค้านิยมทำถุงโชคดีขายหากต้องการระบายสินค้าในสต็อก ส่วนใหญ่นิยมทำถุงโชคดีออกมาขายในช่วงปีใหม่ เหมือนเป็นช่วงคืนกำไรให้ลูกค้าที่อุดหนุนสินค้ากันมาตลอดทั้งปี บางร้านวางขายถุงโชคดีแค่ไม่กี่นาทีก็หมดภายในพริบตา เพราะลูกค้ามารอคิวล่วงหน้ากันเป็นวัน ๆ เลยทีเดียว

ส่วนราคาของถุงโชคดี ถ้าเป็นร้านเสื้อผ้าก็จะเริ่มตั้งแต่ 5,000 เยนบ้าง 10,000 เยนบ้าง อย่างเช่นถุงโชคดีของร้านเสื้อแบรนด์ลิซ่า ราคา 5,000 เยน เสื้อผ้าในถุงรวมกันราคาอยู่ที่ 29,500 เยน แต่ทั้งนี้ทั้งนั้นราคาของถุงโชคดีจะขึ้นกับชนิดของสินค้าหรือแบรนด์ของสินค้านั่นเอง ถุงแพง ๆ ราคาถึงแสนเยนก็มีเช่นกัน



Tip



แนะนำให้ซื้อเฉพาะแบรนด์ที่ชอบ อย่าซื้อหมดเพราะเห็นว่าราคาถูก  
เนื่องจากถ้าเรารู้สึกว่าแบรนด์นี้เราชอบ ไม่ว่าจะอะไรจะอยู่ในถุงก็จะชอบ  
และรับได้ ในขณะที่บางคนอยากลองซื้อแบรนด์ที่ตัวเองไม่คุ้น  
เพราะราคาถูกเกินห้ามใจจริงๆ ซึ่งนั่นก็เป็นเรื่องที่ต้องเสี่ยงดวง  
กันว่าจะถูกใจสินค้าในถุงหรือไม่



ช่วงเวลา: ร้านต่างๆ เริ่มวางขายถุงโชคดีประมาณวันที่  
30 ธันวาคม ถึง 3 มกราคม แต่บางแห่งก็วางขายตลอด  
ช่วงอาทิตย์แรกของเดือนมกราคม หรือจนกว่าจะหมด





## ช้อปปิ้งที่ตึก SUNSHINE CITY ย่านอิเคะบุคุโระ

ที่นี่ถ้าลองได้เข้าไปสักชั่วโมงสองชั่วโมง เวลาเดินกลับออกมาคงจะหิ้วถุงช้อปปิ้งกันเมื่อยมือ น่าดูขนาดปกติราคาที่ขายก็ว่าถูกแล้ว (ส่วนใหญ่จะขายแบบคู่ เช่น 2 ชิ้น 980 เยน หรือ 2 ชิ้น 1,000 เยน) ยิ่งถ้าเป็นวันหยุดยาวของญี่ปุ่นก็เป็นอันรู้กันสำหรับสาว ๆ ว่ารอโปรโมชั่นกระชากใจแจ่ม ๆ ได้เลย เพราะจะมีการลดราคาเพิ่มขึ้นอีก





ที่นี่มีของให้ช้อปปิ้งของมือสอง และของใหม่มือหนึ่ง โดยของมือสอง หาได้ที่บริเวณชั้นหนึ่งและชั้นสอง



**ที่ตั้ง:** Sunshine City, Higashi Ikebukuro, Toshima-ku, Tokyo 170 - 8630  
**การเดินทาง:** สถานีที่ใกล้ที่สุดคือ Higashi-Ikebukuro (สาย Tokyo Metro Yurakucho Line) ทางออก 6 หรือ 7 หรืออีกวิธีหนึ่งคือ ลงรถไฟที่สถานี Ikebukuro (สาย JR Yamanote Line, Tokyo Metro Marunouchi Line, Yurakucho Line, Fukutoshin Line, Seibu Ikebukuro Line หรือ Tobu Tojo Line) ทางออก 35 เดินประมาณ 5 นาที  
**เวลาเปิด - ปิด:** Shopping Zone 10.00 - 20.00 น.  
Restaurant Zone 11.00 - 22.00 น.  
(ร้านอาหารบางร้านเปิดให้บริการเวลา 23.00 น.)  
**เว็บไซต์:** [www.sunshinecity.co.jp/english/](http://www.sunshinecity.co.jp/english/)



# ช้อปปิ้งแนววินเทจที่ชิโมะคิตะชะวะ

ชิโมะคิตะชะวะ ย่านช้อปปิ้งอินเทรนด์ของวัยรุ่นญี่ปุ่นที่มีความเป็นเอกลักษณ์เฉพาะตัว ความลงตัวระหว่างความเก่าแก่ของที่อยู่อาศัยในย่านนั้นกับความใหม่จากร้านค้า ทำให้ชิโมะคิตะชะวะ หรือเรียกย่อๆว่า ชิโมะ กลายเป็นย่านช้อปปิ้งที่น่าสนใจไม่แพ้ย่านช้อปปิ้งดังอื่นๆในโตเกียว

ที่นี่กลายเป็นสถานที่ที่โด่งดังและเป็นที่ยอมรับของวัยรุ่นญี่ปุ่นอย่างมาก มีทั้งโรงละครเล็กๆ ร้านนั่งดื่มเก๋ๆ โรงแรมที่พักแบบดั้งเดิม ร้านตัดผมแนวๆ (ย่านนี้ขึ้นชื่อเรื่องร้านตัดผมว่ามีฝีมือดี ใครแวะมา จะลองตัดหรือทำสีผมสไตล์ญี่ปุ่นก็น่าสนใจ) ร้านขายของแต่งบ้าน ร้านขายสินค้าเบ็ดเตล็ด ร้านเฟอร์นิเจอร์ และร้านเสื้อผ้ามือสอง ที่เห็นแล้วอดซื้อไม่ได้จริงๆ นอกจากนี้ยังมีของวินเทจขายมากมาย ทั้งเสื้อผ้า กระเป๋า รองเท้า หมวก ผ้าคลุมไหล่ลูกไม้ การจัดร้านหรือการโชว์สินค้าน่ารัก บอกเลยว่าเดินกันเพลิน

ความน่าสนใจอีกอย่างคือ ย่านนี้มีรางรถไฟตัดผ่านย่านช้อปปิ้งพอดี จึงแบ่งย่านนี้ออกได้เป็น 4 โซน คือ เหนือ ตะวันออก ใต้ และตะวันตก จะว่าไปแล้วถ้าใครชอบเดินเล่นที่สวนจตุจักร ชอบร้านที่จัดแบบอาร์ตๆแนวๆวินเทจ หรือโบฮีเมียน ต้องชอบย่านชิโมะนี้อย่างแน่นอน







ที่ตั้ง: Shimokitazawa, Setagaya-ku, Tokyo  
การเดินทาง: สถานี Shimo-kitazawa  
(สาย Odakyu Odawara Line) ทางออก  
East Exit เดินอีกประมาณ 10 นาที  
เวลาเปิด - ปิด: 10.00 - 20.00 น.  
เว็บไซต์: <https://th.airbnb.com/locations/tokyo/shimokitazawa>





## ช้อปปิ้งรอบๆ สถานี NAGANO

ใครจะรู้ว่าแถวๆ สถานี Nakano ก็มีของดีราคาประหยัดให้เราช้อปปิ้งได้เหมือนกัน ทั้งร้านเสื้อผ้า ชุดชั้นในน่ารักๆ และรองเท้า ลองเดินสำรวจดูพบว่าแถวนี้ชุดชั้นในถุงและน่ารักแทบทั้งหมดเลย ราคาก็ไม่แพง เนื้อผ้าก็ดี หลักๆ มีอยู่สองราคา คือ 1,050 เยน และ 1,100 เยน ที่ราคาไม่แพงก็เพราะว่าเป็นแบบที่ตก รุ่นแล้วลดราคา ดีไซน์จึงต่ำกว่าที่ขายแถบชินจูกุหรือฮาราจูกุ สำหรับใครที่ไม่สนใจว่าจะต้องตามเทรนด์ แต่สนใจของดีราคาถูกมากกว่า ก็ลองมือฉมังกระเป๋าสองเท้าก้าวเข้าไปได้เลย





Tip

ถ้าอยากไปร้านชุดชั้นในราคาถูก ให้เดินจนสุดทางร้านค้า จะมีห้างแบบบ้านๆ ให้เดินลงไปชั้นใต้ดิน ร้านขายชุดชั้นในร้านนี้ใหญ่ที่สุดในแถบนี้ เพราะกินพื้นที่สองล็อกใหญ่ๆ



ที่ตั้ง: Nakano, Tokyo

การเดินทาง: สถานี Nakano (สาย JR Chuo Line หรือ Tokyo Metro Tozai Line) ทางออก North Exit





## OZEKI SUPERMARKET ซูเปอร์มาร์เก็ตที่ขายของแสนถูก

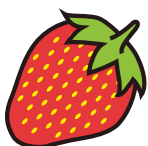


ซูเปอร์มาร์เก็ตที่ขายของดีและขายของถูกกว่าซูเปอร์มาร์เก็ตอื่นๆ และน่าจะถูกใจเหล่านักศึกษา แม่บ้าน คนทำงานที่ญี่ปุ่น หรืออาศัยอยู่ที่ญี่ปุ่น ซูเปอร์มาร์เก็ตนี้มีมากกว่า 30 สาขาทั่วประเทศ สำหรับสาขาที่แนะนำคือสาขาอะซะกุสะ ซึ่งเป็นสาขาที่ไม่ค่อยใหญ่นัก ถือว่าเป็นขนาดกลางๆ แต่ว่าซูเปอร์มาร์เก็ตนี้มีชื่อเสียงตรงที่ของถูกกว่าที่ซูเปอร์มาร์เก็ตใหญ่ๆ เรียกได้ว่าของดีกว่า มีให้เลือกมากกว่า และถูกกว่า

นอกจากสินค้าที่วางขายจะมีราคาถูกแล้ว ยังมีคูปองมีส่วนลดต่างๆ ซึ่งตรวจสอบทางเว็บไซต์ของร้านได้เลย และนอกจากของสดของแห้งแล้ว ก็ยังมีเบเกอรี่ ผัก นม เครื่องดื่มขายอยู่ที่ชั้น 1 ส่วนชั้น 2 เป็นเนื้อสัตว์ต่างๆ ปลา



อาหารปรุงสำเร็จ พวกเบนโตะก็มีขาย ทำกันสดใหม่วันต่อวัน  
เฉพาะตรงเคาน์เตอร์ซูชิก็มีให้เลือกวันหนึ่งมากกว่า 30 หน้า  
ซูเปอร์มาร์เก็ตนี้จึงไม่ได้ขายถูกอย่างเดียว แต่ยังรักษาคุณภาพไว้  
ระดับคับแก้วทีเดียว



ที่ตั้ง: 111-0034 Tokyo-to, Taito-ku, Kaminarimon, 2 Chome -16 -11  
การเดินทาง: สถานี Asakusa (สาย Tokyo Metro Ginza Line หรือ Toei  
Asakusa Line) ทางออก A4 เดินประมาณ 3 นาที  
เวลาเปิด-ปิด: 9.30 - 22.00 น.  
เว็บไซต์: [www.ozeki-net.co.jp](http://www.ozeki-net.co.jp) (ภาษาญี่ปุ่น)





# OKASHI NO MACHIOKA ร้านขนมราคาประหยัดที่ WEST SHINJUKU



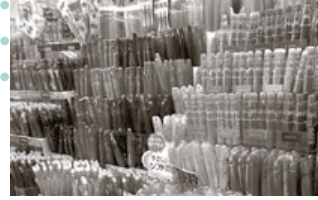
ร้านขนมราคาประหยัดที่ไม่ต้องไปไกลถึงอุเอะโนะก็มิให้  
เลือกซื้อ สำหรับบางคนที่ชอบปีจันลิ้มช้อของฝากเป็นพวกขนม  
ขบเคี้ยวต่างๆ แนะนำร้านนี้เลย แต่มีข้อแม้นิดหนึ่งคือ ที่นี้อาจ  
จะไม่ได้มีขนมครบทุกอย่างตามที่ต้องการ แต่ที่อยากแนะนำ  
ก็เพราะว่าราคาถูกมาก ๆ เหมาะมากสำหรับผู้ที่พักแถวชินจูกุ  
เก็บตกขนมกรุบกรอบได้ง่าย ๆ ที่นี่ เรียกว่ามาร้านเดียวได้ขนม  
เต็มไม้เต็มมือ ร้านนี้รวบรวมขนมไว้หลายประเภท ทั้งขนมกรอบ  
เซมเบ้ ขนมซอง ลูกอม ช็อกโกแลต เป็นต้น



ที่ตั้ง: 160-0023 Tokyo Nishi-Shinjuku, Shinjuku-ku, 1-12-1  
การเดินทาง: สถานี Shinjuku (สาย JR Yamanote Line  
หรือ Toei Shinjuku Line) ทางออก West Exit  
เวลาเปิด-ปิด: 10.00-21.00 น.  
เว็บไซต์: [www.machioka.co.jp/shop/index.html](http://www.machioka.co.jp/shop/index.html) (ภาษาญี่ปุ่น)

# SEKAIDO

## ครบเครื่องเรื่องเครื่องเขียน



เอาใจคนรักเครื่องเขียนกันหน่อย ญี่ปุ่นจัดว่าเป็นประเทศที่ขึ้นชื่อว่ามีอุปกรณ์เครื่องเขียนน่ารักๆ มากมาย ถ้าผ่านมาย่านชินจูกุซังโจวเมะ ซึ่งบริเวณนี้มีบิสซิเนสโฮเต็ล มีร้านค้าหลากหลาย รวมถึงในตอนค่ำที่นี่ยังมีแหล่งสถานบันเทิงและร้านกินดื่มที่เรียกว่าอิซุกะยะมากมายหลายร้าน ไม่น่าเชื่อว่าตรงนี้จะมีย่านขายเครื่องเขียนที่ใหญ่มาก รวมเครื่องเขียนทุกสรรพสิ่งในจักรวาลนี้ก็ว่าได้ บางช่วงมีลดราคาถูกกว่าปกติ 20 เปอร์เซ็นต์บ้าง แต่ปกติแล้วก็มีหลายรายการที่ลดราคากันอยู่แล้ว



**ที่ตั้ง :** 160-0022, Shinjuku-ku, Tokyo Shinjuku 3-1-1  
Sekai-do Building

**การเดินทาง:** *สาขาใหญ่* สถานี Shinjuku-sanchome  
(สาย Tokyo Metro Marunouchi Line)

ทางออก East Exit

*สาขา Shinjuku West Exit* สถานี Shinjuku

(สาย JR Yamanote Line, Odakyu Line หรือ Keio Line) ทางออก West Exit เดินประมาณ 3 นาที

**เวลาเปิด - ปิด:** 9.30 - 21.00 น.

**เว็บไซต์:** <http://webshop.sekaido.co.jp/> (ภาษาญี่ปุ่น)





## ABC-MART

อยากได้รองเท้าที่ญี่ปุ่นสักคู่ไม่ใช่เรื่องยาก แค่เข้าร้าน ABC-MART ร้านเดียว มีครบแทบทุกยี่ห้อ ที่สำคัญ ราคาไม่แพง นอกจากนี้ช่วงวันหยุดหรือวันเทศกาลก็ลดราคาเพิ่มอีกด้วย ไม่ว่าจะ เป็นรองเท้ากีฬา รองเท้าใส่ทำงาน รองเท้าเด็ก รองเท้าผู้ใหญ่ รองเท้าแฟชั่น แม้กระทั่งรองเท้าลุยหิมะก็สามารถหาได้ที่ร้านนี้

ร้านนี้เป็นร้านที่มีหลายสาขามากๆ แค่ในโตเกียวก็สิบกว่าแห่ง ไม่ว่าจะเดินไปย่านช้อปปิ้งแถวไหนก็จะเจอร้าน ABC-MART แทบทุกที่ ถ้าเห็นป้ายสีเหลืองแดง ABC เดินเข้าไปไม่ผิดหวังแน่นอน







ที่ตั้ง: 160-0022 Tokyo Shinjuku-ku Shinjuku 3-18-2  
การเดินทาง: สถานี Shinjuku (สาย JR Yamanote Line,  
JR Chuo-Sobu Line หรือ Toei Shinjuku Line) ทางออก  
East Exit เดินมาทางห้างสรรพสินค้าอิซซัน ร้านจะอยู่ตรงหัวมุมพอดี  
เวลาเปิด-ปิด: 10.00 - 22.00 น.  
เว็บไซต์: [www.abc-mart.co.jp/english/rekishiang.html](http://www.abc-mart.co.jp/english/rekishiang.html)



# ร้าน

# 100 เยน

# และร้าน

# 300 เยน



ญี่ปุ่นมีร้านค้าขายของราคาเดียวทั้งร้านค่อนข้างมาก มีตั้งแต่ร้าน 100 เยน ร้าน 300 เยน ร้าน 390 เยน ไปจนถึงร้าน 700 เยน เป็นอีกหนึ่งเทคนิคการขาย ที่ช่วยทำให้ลูกค้าซื้อสินค้าได้ง่าย ไม่ต้องคิดมาก เพราะไม่ว่าจะเป็นสินค้า ชนิดไหนก็ราคาเดียวกันหมด ทำให้ลูกค้าซื้อของหลายๆ ชิ้นได้แบบไม่รู้ตัว เพราะรู้สึกว่าของมีราคาถูก รู้สึกตัวอีกทีตอนจ่ายเงิน เพราะพอรวมๆ กันแล้ว ก็เยอะอยู่เหมือนกัน แต่ว่าก็ยังมีเรื่องน่าดีใจตรงที่ได้ของหลายชิ้นและใช้งานได้ หลากหลาย ซึ่งหากซื้อร้านอื่น ราคารวมที่ร้านร้อยเยนอาจเป็นราคาของสินค้า เพียงแค่ชิ้นเดียวก็ได้





# ร้าน 315 เยนที่จियุงะโอกะ



แม้ว่าร้านที่ขายทุกอย่าง 315 เยนที่ญี่ปุ่นจะมีอยู่เต็มไปหมด แต่ร้านนี้มีดีตรงที่ตั้งอยู่ในย่านเก๋ๆ อย่าง “จियุงะโอกะ” บรรดาตึกแถวนี้ ตกแต่งแบบโมเดิร์นเท่ๆ จึงทำให้ย่านนี้เหมาะกับการเดินเล่นและถ่ายรูปมากกว่าไปซื้อของ ถึงแม้แถวนี้จะมีของมือสองขายในราคาที่ไม่ถูกมากเท่าไร แต่ก็ยังมีร้านที่มีของดีราคาไม่แพงแฝงตัวอยู่แถวนี้ นั่นคือร้าน 315 เยน ในร้านขายสินค้าทุกอย่างในราคา 315 เยน ไม่ว่าจะ เป็นหมวก กระเป๋า ผ้าพันคอ และอื่นๆ อีกมากมาย ผ้าพันคอ ของที่นี้เนื้อผ้าดีใช้ได้ เรียกว่าเข้าร้านนี้ร้านเดียวเลือกของได้สนุก แน่นนอน รับรองสาวๆ ต้องชอบ ส่วนร้านอื่นๆ ในย่านนี้ก็ตกแต่งร้านได้ น่ารัก เน้นพวกของตกแต่งบ้านเล็กๆ น้อยๆ เป็นของกระจุกกระจิก ที่ช่วยให้บ้านเราดูสดใสมากขึ้น



ที่ตั้ง: ร้าน Momoko 300 152-0035 Meguro-ku,

Tokyo Jiyugaoka 1-chome, 6-9 touch WITH Jiyugaoka 3F

ร้าน CouCou 52-0035 Meguro-ku, Tokyo Jiyugaoka 2-11-16 New Pal View 1F

การเดินทาง: ร้าน Momoko 300 สถานี Jiyugaoka (สาย Tokyu Oimachi Line, Tokyu Toyoko Line หรือ Tokyu Minatomirai Line) ทางออก South Exit

ร้าน CouCou สถานี Jiyugaoka (สาย Tokyu Oimachi Line, Tokyu Toyoko Line หรือ Tokyu Minatomirai Line) ทางออก North Exit เดินประมาณ 2 นาที

เวลาเปิด-ปิด: ร้าน Momoko 300 10.00-21.00 น./ร้าน CouCou 11.00-20.30 น.

เว็บไซต์: [www.momoko300.com](http://www.momoko300.com)/[www.coucou.co.jp](http://www.coucou.co.jp) (ภาษาญี่ปุ่น)





## SERIA สินค้า คู่มือสไตล์ ในราคา 100 เยน

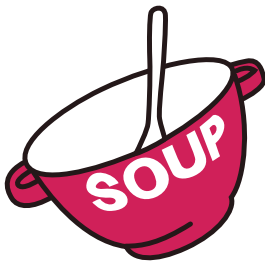
Seria ก็เหมือนร้านร้อยเยนทั่วไปที่มีของให้เลือกหลากหลาย แต่ความแตกต่างของร้านนี้คือเป็นร้านร้อยเยนที่คู่มือสไตล์ที่สุดดินหมู่ร้านร้อยเยนด้วยกัน ที่นี่มีของ DIY หลากหลายรูปแบบที่น่ารักน่าใช้มากมาย เป็นร้านขวัญใจเด็กสาว เพราะราคาไม่แพง เด็กๆซื้อได้ และเก็บไว้ได้ด้วย

นอกจากของใช้ต่างๆ เช่น รมเซรามิก หรือของใช้ที่โรงเรียน ซึ่งหาได้ที่ร้านร้อยเยนอื่นๆเหมือนกันแล้ว คุณจะได้เลือกดูก็ไม่น่ารักๆ กระดาษห่อของขวัญแบบใหม่ๆ ที่มีดีไซน์แปลกตา หรือไม้กึ่งของน่ารักอื่นๆที่ไม่คิดว่าร้านร้อยเยนจะมีด้วย



ที่ตั้ง: Shinjuku-ku, Tokyo Shinjuku  
3-1-26 Shinjuku Marui Annex Shop 4F  
การเดินทาง: สถานี Shinjuku (สาย JR Yamanote Line) ทางออก East Exit  
หรือสถานี Shinjuku-sanchome (สาย Tokyo Metro Marunouchi Line) ทางออก C1  
เวลาปิด - ปิด: 11.00 - 21.00 น. (จันทร - ศุกร์)  
11.00 - 20.30 น. (เสาร์ - อาทิตย์)  
เว็บไซต์: [www.seria-group.com](http://www.seria-group.com) (ภาษาญี่ปุ่น)





# ร้าน 3 COINS

## ของใช้สุดเก๋ ราคาสบายกระเป๋า



ร้านนี้เป็นร้านที่มีลักษณะเหมือนร้านร้อยเยน คือมีทั้งของใช้และของตกแต่งบ้าน แต่สิ่งที่แตกต่างจากร้านร้อยเยนก็คือ สินค้าที่นี่ดูมีราคาแพงกว่า เป็นสินค้าแนวเทรนด์ดีซึ่งมีดีไซน์ที่แตกต่าง ส่วนใหญ่ราคาอยู่ที่ 315 เยน ยกเว้นสินค้าขนาดใหญ่บางรายการก็จะมีราคาสูงกว่านั้น สินค้าราคาแพงที่สุดในร้านก็อยู่ที่ 1,000 เยนเท่านั้น

สามารถหาหมอนอิงน่ารักๆ ถุงเท้าลายสดใส ของตกแต่งห้องนอน ห้องน้ำ ห้องครัว หรือห้องรับแขกที่เก๋เก๋ รวมทั้งของตกแต่งบ้านที่ทำด้วยไม้ให้บ้านดูอบอุ่นก็หาได้จากที่นี่เช่นกัน เก็บร้านนี้ไว้ในลิสต์ เพื่อเอาไว้หาของใช้เองหรือซื้อสินค้าเก๋ๆ เป็นของขวัญก็เข้าท่าทีเดียว เพราะไม่เพียงแต่ลูกค้าผู้หญิงเท่านั้นที่ชื่นชอบร้านนี้ ลูกค้าที่เป็นผู้ชายก็ชื่นชอบไม่แพ้กัน





**ที่ตั้ง:** สาขา Shinjuku Shinjuku-ku, Tokyo Shinjuku 3-38-1 Rumineesuto 3F  
สาขา Ikebukuro 3-1-2 Higashi Ikebukuro Koshima Tokyo Sunshine City Building B1F  
**การเดินทาง:** สาขา Shinjuku สถานี Shinjuku (สาย JR Yamanote Line หรือสาย Toei Subway Shinjuku Line) ทางออก Lumine Exit  
สาขา Ikebukuro สถานี Ikebukuro (สาย JR Yamanote Line, Seibu Ikebukuro Line หรือ Tobu Tojo Line) ทางออก Sunshine City หรือทางออกหมายเลข 35 เดินประมาณ 5 นาที  
**เวลาเปิด-ปิด:** สาขา Shinjuku 11.00-22.00 น. (จันทร์-ศุกร์) 10.30-22.00 น. (เสาร์-อาทิตย์)  
สาขา Ikebukuro 10.30-21.00 น.  
**เว็บไซต์:** [www.3coins.jp/shoplist/area/](http://www.3coins.jp/shoplist/area/) (ภาษาญี่ปุ่น)







# ร้าน 390 YEN ทุกอย่างแค่ 390 เยน

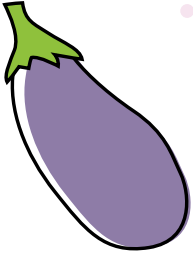


เวลาเดินในซอยที่ฮาราจูกุ จะพบสาวแต่งตัวน่ารักยืนถือป้ายเขียน 390 เยน เดินตามสาวๆ เอ๊ย! เดินตามลูกศรไปเลย แล้วคุณก็จะพบกับสินค้ามากมาย ทั้งเสื้อผ้า เครื่องประดับ รองเท้า รวมไปถึงของตกแต่งบ้าน แม้แต่แปรงสีฟันก็ยังมีน่ารักมาก สินค้าเยอะแยะมากมาย ความแตกต่างของร้านราคาเดียวร้านนี้กับร้านอื่นๆ ก็คือ สินค้าในร้านส่วนใหญ่เป็นสไตล์ฮาราจูกุ เน้นสีสันสดใสก็ักแบบวัยรุ่น มีของกระจุกกระจิกมากมาย เหมือนกิฟต์ช้อปปิ้งน่ารักๆ ยังไง ถ้ามาฮาราจูกุอย่าลืมแวะไปร้าน 390 เยน ไม่อย่างนั้นอาจเสียดใจทีหลังได้



ที่ตั้ง: Takeshita Street, Harajuku, Tokyo  
การเดินทาง: สถานี JR Harajuku  
(สาย JR Yamanote Line)  
ทางออก Takeshita Exit  
เวลาเปิด-ปิด: 11.00 - 20.00 น.  
เว็บไซต์: [www.390yen.jp](http://www.390yen.jp) (ภาษาญี่ปุ่น)





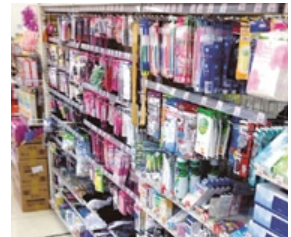
## LAWSON STORE 100 YEN ของสด ของแห้ง ของกินราคาถูก

ขอแนะนำร้านร้อยเยนอีกที่หนึ่งซึ่งแตกต่างจากร้านร้อยเยนทั่วไป เพราะที่นี้คือร้านร้อยเยนของกิน! เป็นร้านสะดวกซื้อที่ขายอาหารแทบทุกชนิด บางคนอาจสงสัยว่า แล้วมันต่างกับ Lawson ปกติอย่างไร ก็ต่างกันตรงที่สินค้าในร้านนี้จะเน้นของกินเป็นหลักในราคาแสนถูก ตั้งแต่ของสดไปจนถึงของแช่แข็ง ทั้งผัก ผลไม้ เนื้อสัตว์ (ก็ยังมี) ขนม นม เนย ไข่ เครื่องดื่มทั้งนมสด ชา กาแฟ น้ำอัดลม เบียร์ และเครื่องปรุงวัตถุดิบทำอาหารเยอะแยะมากมาย เรียกได้ว่ามีครบในร้านเล็กๆ ร้านเดียว แถมราคาก็สุดแสนประทับใจ 100 เยนทั้งร้าน เมื่อรวมภาษีมูลค่าเพิ่ม 8 เปอร์เซ็นต์ ก็กลายเป็น 108 เยน (เว้นของบางอย่างอาจจะเกิน 108 เยน แต่รับรองว่าถูกกว่าซื้อตามร้านทั่วไปแน่นอน) ร้าน Lawson Store 100 Yen มีสาขาทั่วประเทศญี่ปุ่น เดินไปทางไหนก็เจอ ประมาณร้านเซเว่น-อีเลฟเว่นบ้านเรานั่นเอง





ที่ตั้ง: Jingumae, Shibuya-ku, Tokyo 4-2-12  
การเดินทาง: สาขา Omotesando สถานี  
Omote-sando (สาย Tokyo Metro Ginza Line  
หรือ Tokyo Metro Chiyoda Line)  
ทางออก A2 เดินประมาณ 300 เมตร  
เวลาเปิด-ปิด: 24 ชั่วโมง  
เว็บไซต์: <http://store100.lawson.co.jp/> (ภาษาญี่ปุ่น)





## 100 YEN CAN DO

เป็นอีกหนึ่งร้านร้อยเยนชื่อดังที่มีสาขาทั่วประเทศญี่ปุ่นกว่า 500 สาขา สินค้าของร้านนี้มีหลากหลาย เช่น ของใช้ต่างๆ เครื่องประดับ เครื่องครัว เครื่องเขียน เครื่องสำอาง อุปกรณ์ตกแต่งสวน ฯลฯ หากถามว่าแตกต่างจากร้าน Daiso ตรงไหนโดยรวมแล้วขายของทุกอย่างเหมือนกัน จะแตกต่างกันแค่ดีไซน์เท่านั้นเอง แต่เชื่อว่าสินค้าทุกอย่างในร้านจะราคา 100 เยน บางอย่างราคาอาจสูงกว่า (ประมาณ 200-300 เยน) ก็จะมีการเขียน





ราคากำกับเอาไว้ที่สินค้านั้นๆ และในช่วงเทศกาลต่างๆ เช่น ฮาโลวีน ก็จะมีของเล่น หน้ากากผี ขนม ลูกอม ของตกแต่งบ้าน วางขายเพื่อต้อนรับเทศกาลนั้นๆ อีกด้วย



**ที่ตั้ง:** 1-30-1 Seibu Shinjuku Pepe 8F, Kabukicho, Shinjuku-ku, Tokyo  
**การเดินทาง:** สถานี Seibu-Shinjuku (สาย Seibu Shinjuku Line) ทางออก ที่กะลุซัน 2 ของตึก Seibu Shinjuku Pepe หรือสถานี Shinjuku-nishiguchi (สาย Toei Oedo Line) ทางออก D5 เดินประมาณ 2 นาที  
**เวลาเปิด-ปิด:** 11.00 - 22.00 น.  
**เว็บไซต์:** [www.cando-web.co.jp/e](http://www.cando-web.co.jp/e)

