

ผมอยู่ที่ไหนกันล่ะนี่

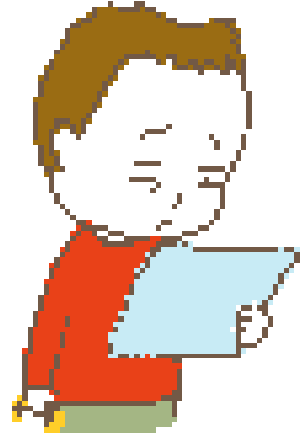
ぼくはいつたい どこにいるんだ

เรื่องและภาพ ชินสุเกะ โยชิทาเกะ

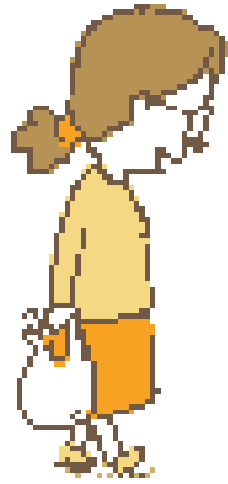
แปล สุธีรา ศรีตระกูล



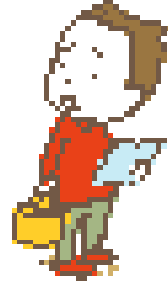
แม่ให้ผมไปซื้อของ แต่แผนที่
ที่แม่วาด 
ดูแล้วงงไปหมด



อ้าว...คุณ ทำอะไรอยู่หรือจะ



อะ!...คุณแม่ของมีจิงนี่นา
คือว่าแผนที่นี้มัน...



ไหนขอคู่มือ...อ้อ อย่างนี้เอง
เดี๋ยวจะเขียนรายละเอียดเพิ่มให้นะ



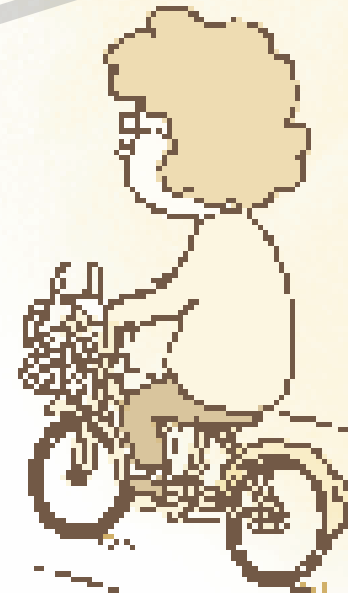
พอจะรู้ทางหรือยังจ๊ะ



...อ้อ!
เข้าใจแล้วครับ
ขอบคุณนะครับ

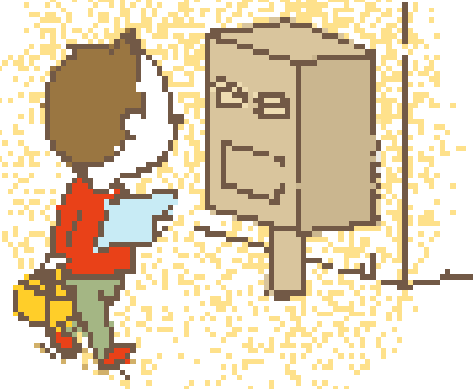


ดีใจจัง
ซื้อของให้คุณแม่ได้แล้ว
อืมมมม...
แผนที่นี้สุดยอดไปเลยนะ



จะว่าไปแล้ว ก็มีทั้งคนที่
วาดแผนที่เก่ง 
และคนที่วาดแผนที่ไม่เก่งเลย 

เลี้ยวซ้ายตรงตู้ไปรษณีย์...



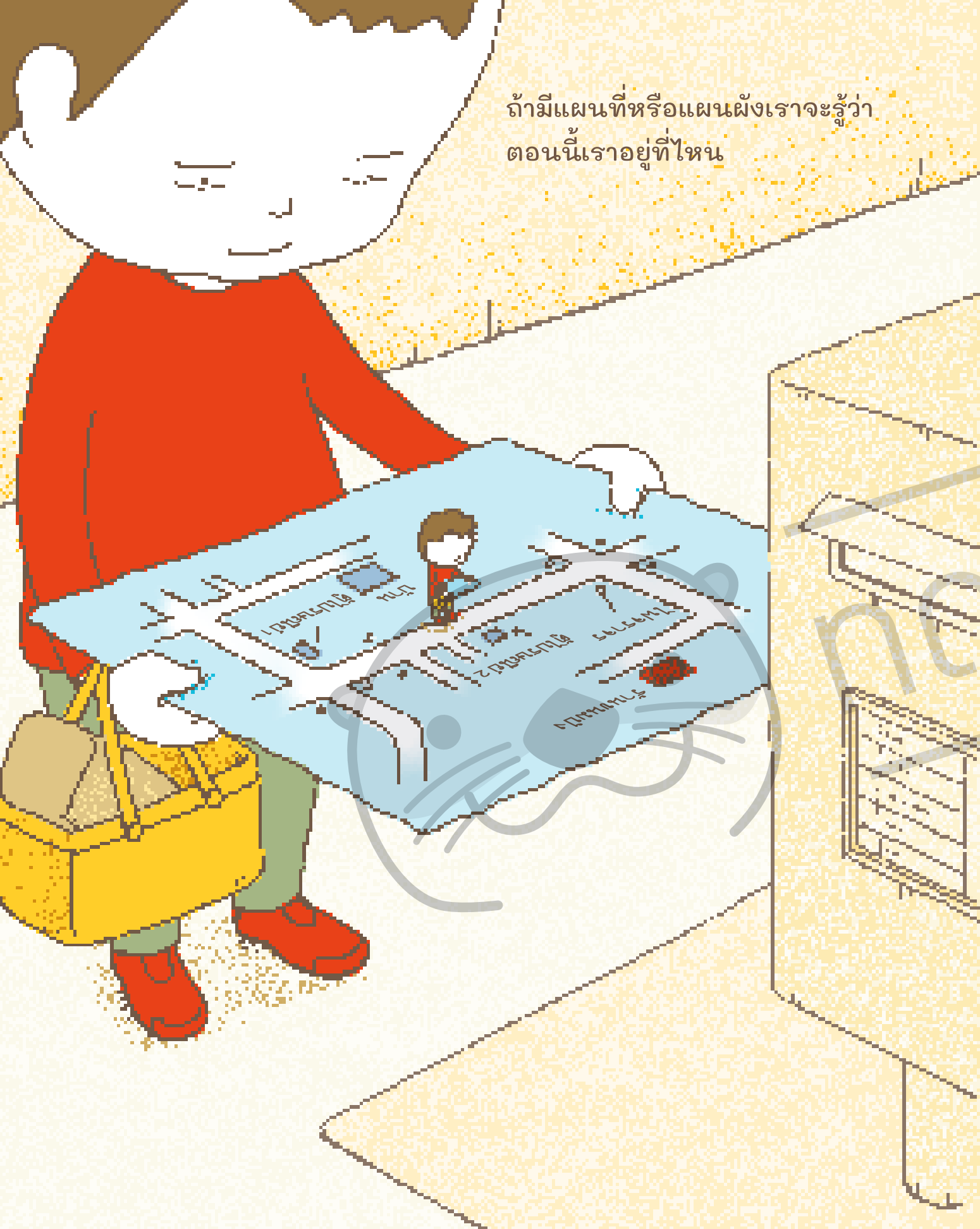
แล้วพอถึง
ไฟจราจร
ก็สองก็...



อะ!



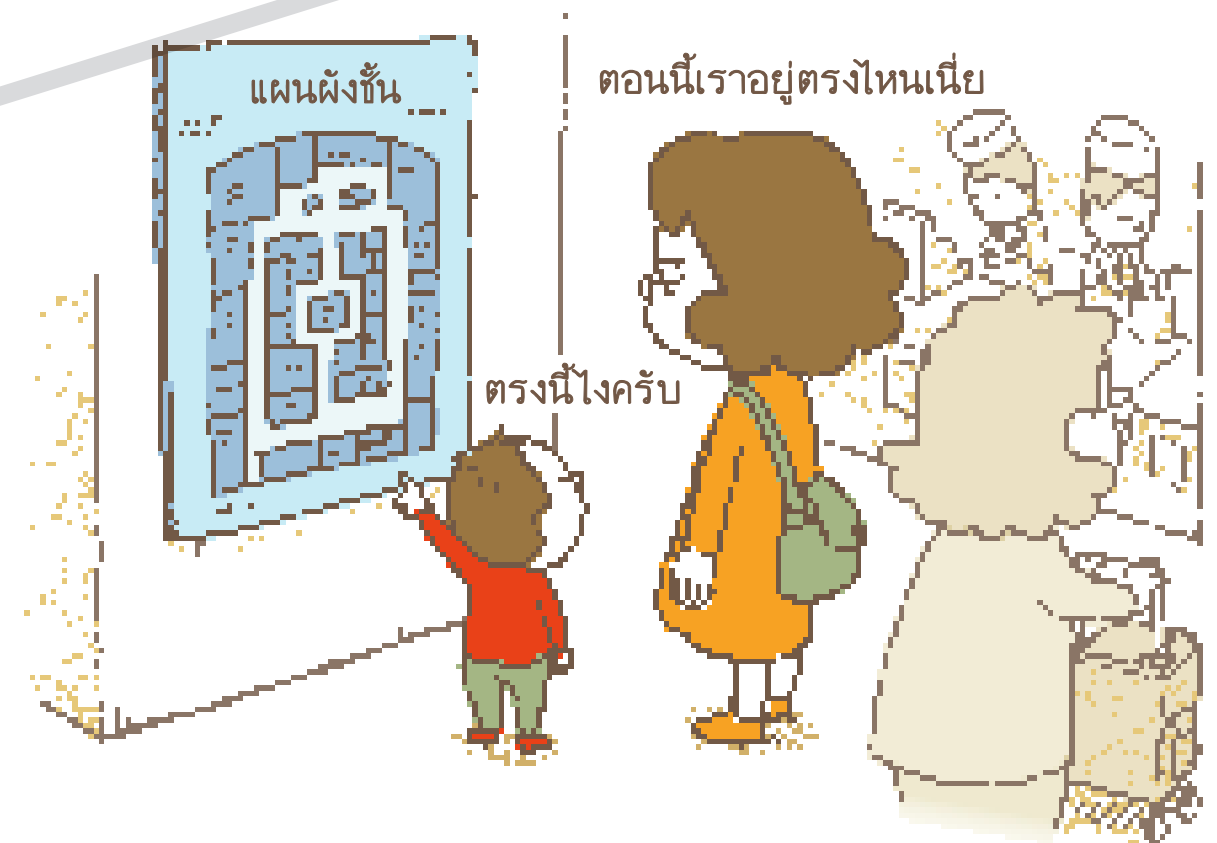
นั่นไง เจอแล้ว



ถ้ามีแผนที่หรือแผนผังเราจะรู้ว่า
ตอนนี้เราอยู่ที่ไหน



เราจะรู้ว่ารอบๆตัวเรามีอะไร
และรู้ว่าเราจะไปที่ที่อยากไป
ได้อย่างไร แผนที่หรือแผนผัง
จึงเป็นสิ่งที่อำนวยความสะดวกแก่เรา



ตอนนี้เราอยู่ตรงไหนเนี่ย

ตรงนี้ไงครับ

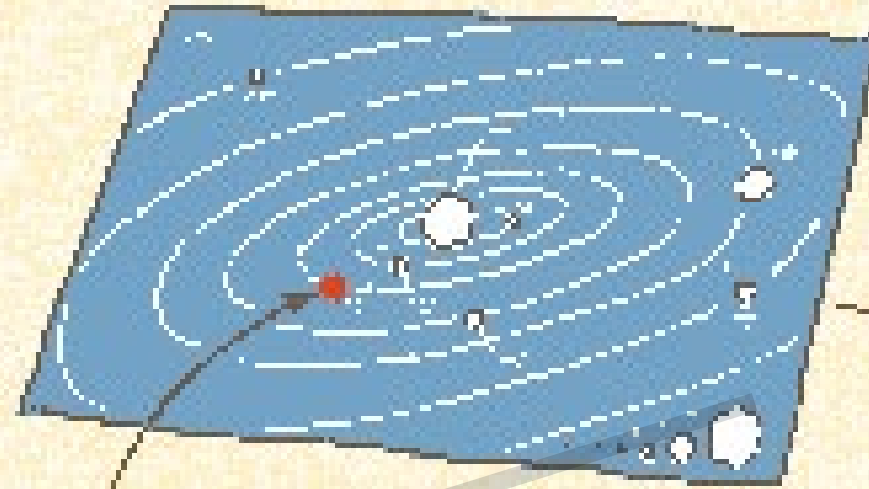
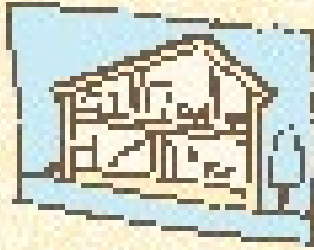
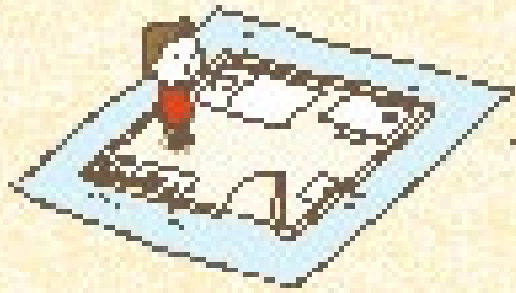
แผนที่หรือแผนผังมีหลายขนาด

มุมมองจากด้านข้าง

แผนผังห้อง

แผนผังบ้าน

แผนที่ระบบสุริยะ

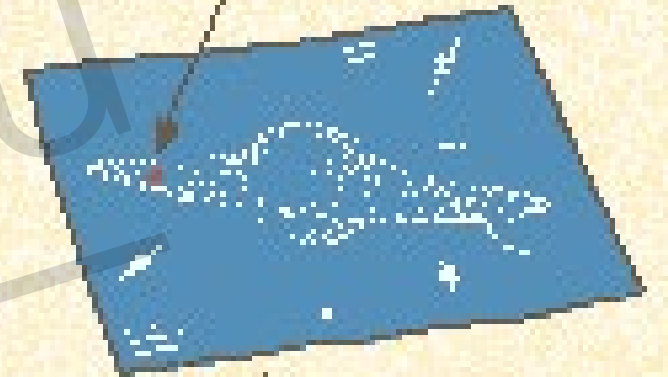


มุมมองจากด้านบน

แผนผังเมือง

แผนที่ประเทศ

แผนที่กาแล็กซี



แผนที่โลก

ถ้าเอาโลก

แผนที่หรือแผนผังจะใหญ่ได้มากที่สุดแค่ไหนกันนะ

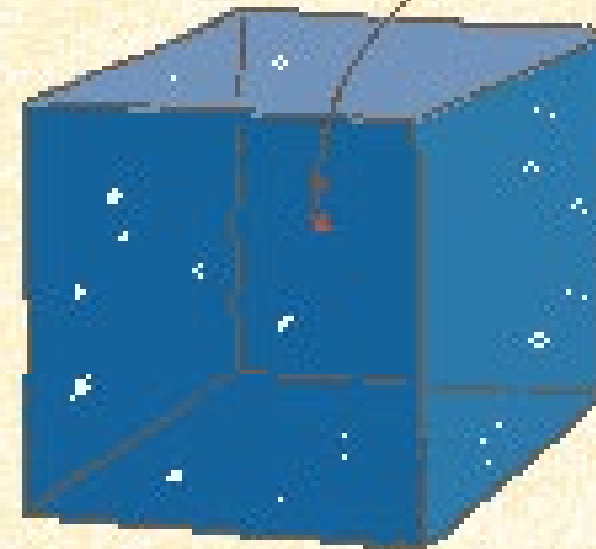
เราวาดแผนที่หรือแผนผังของสถานที่ที่เราไม่รู้จักได้ไหม

มาคลี่

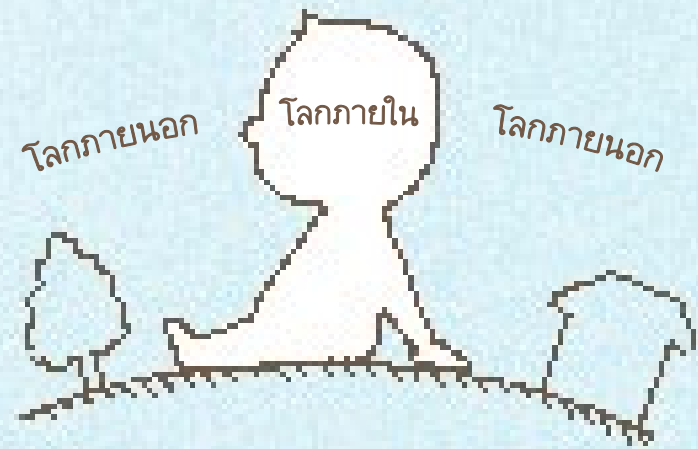
แล้วแผ่อกแบบนี้



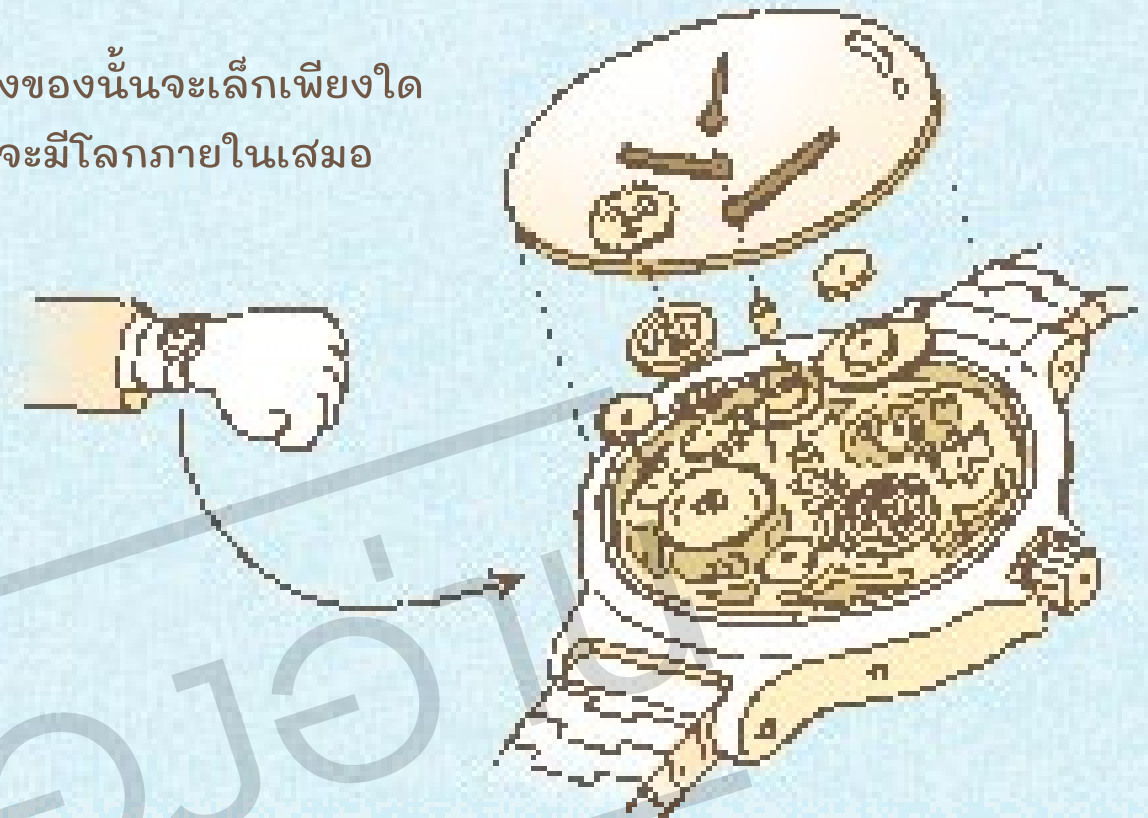
แผนที่ของทั้งจักรวาล



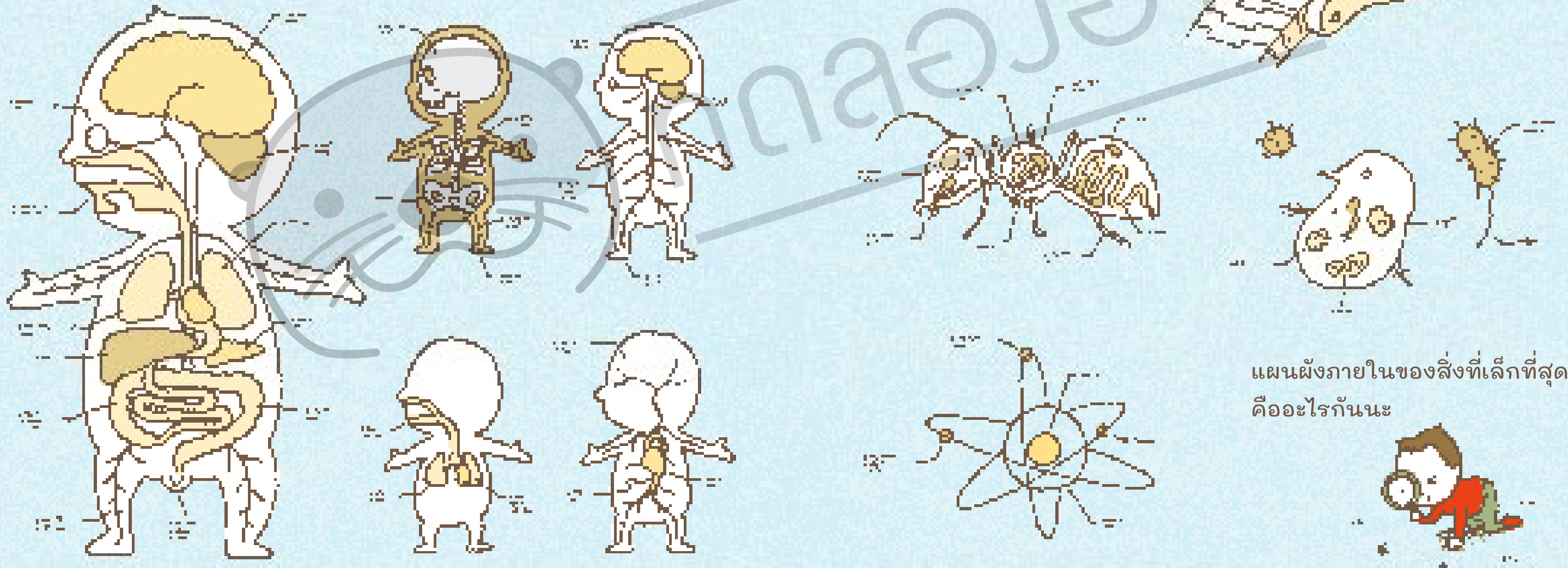
โลกใบนี้
ประกอบด้วยโลก
ภายนอกตัวผม
และโลกภายในตัวผม



ไม่ว่าสิ่งของนั้นจะเล็กเพียงใด
สิ่งนั้นจะมีโลกภายในเสมอ



โลกภายในตัวผมก็จำเป็นต้องมีแผนผังเหมือนกัน
เพราะผมก็ยังไม่รู้จักสิ่งที่อยู่ในร่างกายของตัวเองดีสักเท่าไร



แผนผังภายในของสิ่งที่เล็กที่สุด
คืออะไรกันนะ