



เธอชอบเข้าสังคม
เหมือนโลมา หรือซีอาย
เหมือนม้าน้ำกันล่ะ

คำถามน่ารู้
หุ้ตอบได้



เธอชอบสีอะไร
ที่สุด

มหาสมุทร

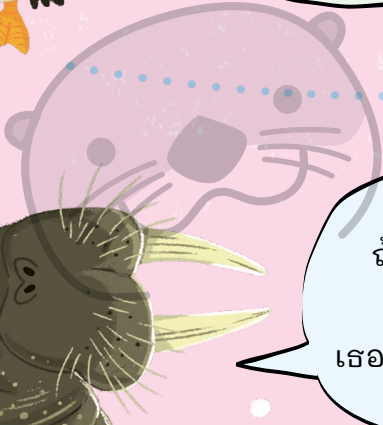
Curious
Questions & answers
about...Our Oceans



เธอชอบว่ายน้ำ
หรือเล่นสเกต
มากกว่ากัน



ถ้าเธอต้อง
กินอาหาร
เหมือนเดิมทุกวัน
เธอจะกินอะไร



ถ้าเธอคุยกับวาฬ
หรือวอลรัสได้
เธอจะเลือกคุยกับใคร



เธอชอบ
สัตว์ในมหาสมุทร
ตัวไหนมากที่สุด

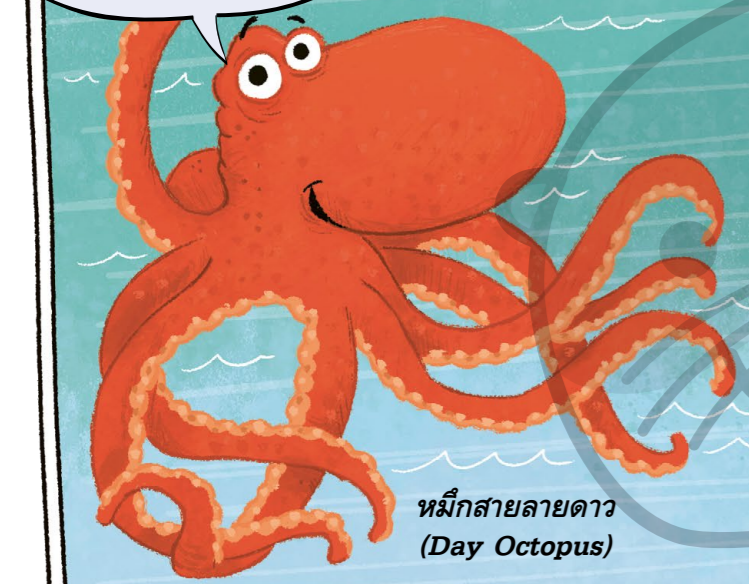


เรื่อง คามียา เดอ ลา เบดัวแยร์
ภาพ ทิม บัดเจน
แปล ชวธีร์ รัตนดิลา ณ ฎุเกีต
ที่ปรึกษา เกரியงไกร สุวรรณภักดี

มหาสมุทรใหญ่แค่ไหน

โลกของเรามีมหาสมุทรอยู่ห้าแห่ง และทั้งหมดล้วนใหญ่โตมหึมา! ถ้านำมหาสมุทรทั้งหมดมารวมกัน จะเท่ากับพื้นที่สองในสามของโลกเชียวละ

มหาสมุทรก็คือพื้นที่น้ำเค็มขนาดใหญ่หรือที่เรียกว่าทะเลนั่นเอง



หมึกสายลายดาว (Day Octopus)



แมวน้ำเครา (Bearded Seal)

มหาสมุทรอาร์กติก

แผ่นดินผืนใหญ่อย่างเช่นเอเชีย นั้นเรียกว่าทวีป แต่ถึงจะเอาทุกทวีปมารวมกัน ก็ยังเล็กกว่ามหาสมุทรแปซิฟิกอยู่ดี นั่นแหละ!

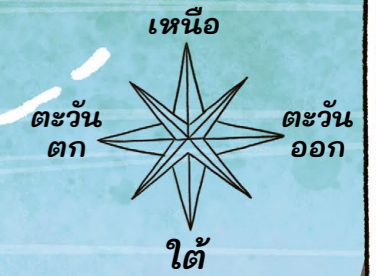


มหาสมุทรแปซิฟิก



โอเชียเนีย

เธอเป็นฉลามหรือเป็นวาฬกันแน่ ฉันเป็นฉลามชนิดหนึ่ง มีชื่อว่าฉลามวาฬ (Whale Shark) ซึ่งเป็นปลาที่มีขนาดใหญ่ที่สุดในโลก ปากของฉันใหญ่จนเธอเข้าไปนั่งอยู่ข้างในได้ แต่ฉันกินแค่แพลงก์ตอน (สัตว์และพืชขนาดเล็ก) เท่านั้น



สำหรับทะเลคือพืชที่อยู่ในน้ำเค็ม

มหาสมุทรใต้

ม้าน้ำจุกยาว (Long-snouted Seahorse)



มหาสมุทรสำคัญไฉน

สำคัญสิ มีสัตว์และพืชหลายพันล้านตัวอาศัยอยู่ในมหาสมุทร! และมนุษย์ก็นำสิ่งที่อยู่ในมหาสมุทรมาใช้ทำสิ่งต่างๆ ด้วย อย่างเช่น สำหรับทะเลชนิดหนึ่งชื่อว่า สำหรับสีแดง ที่นำมาผสมในเนยถั่ว เพื่อให้ทำได้ง่ายขึ้น!

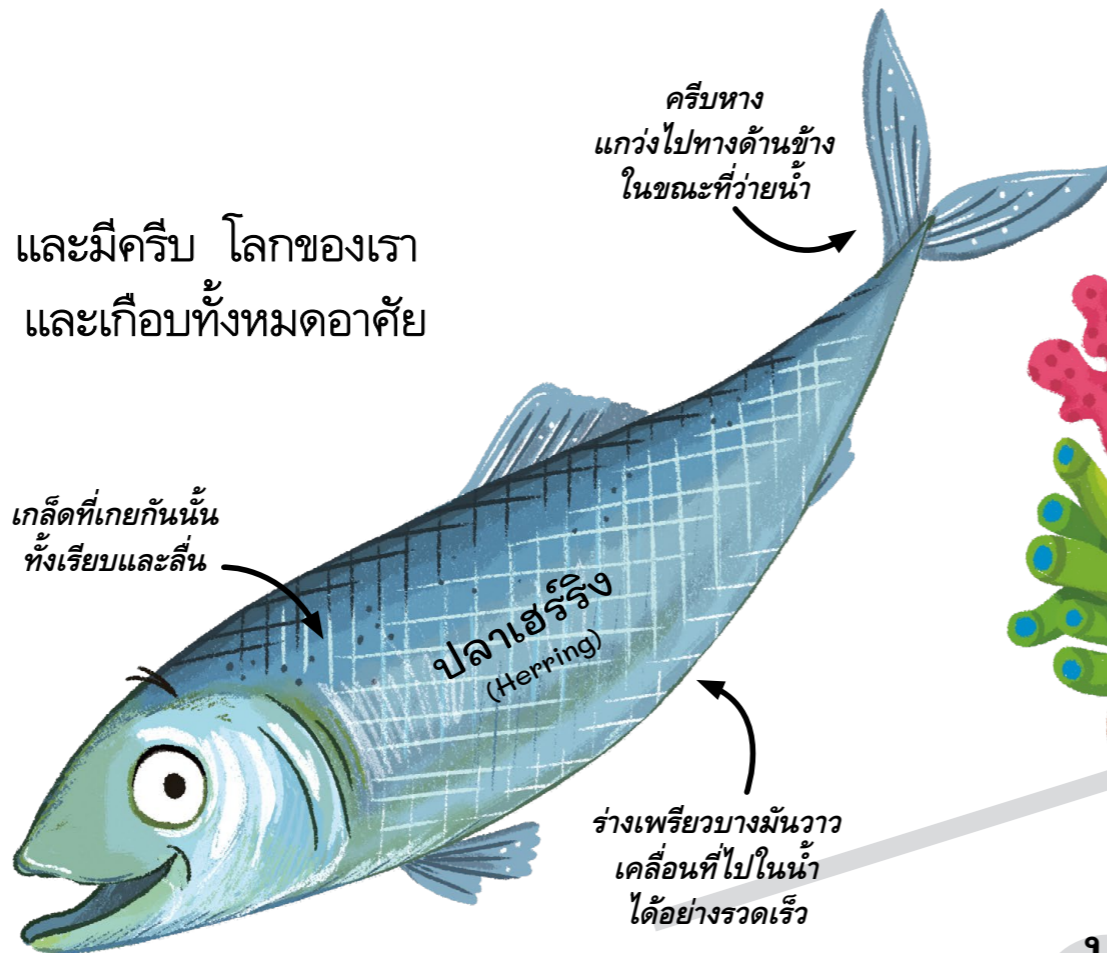
ทำไมทะเลจึงเป็นสีน้ำเงิน



แสงอาทิตย์นั้นประกอบไปด้วยสีส้มมากมายหลายสี เมื่อแสงส่องลงบนมหาสมุทร สีเกือบทั้งหมดจะถูกน้ำดูดกลืนเอาไว้ ยกเว้นแสงสีน้ำเงินที่จะสะท้อนกลับออกมา ดังนั้นเราจึงเห็นมหาสมุทรเป็นสีน้ำเงิน

ปลาคืออะไร

ปลาก็คือสัตว์ที่มีก้าง มีเหงือก และมีครีบ โลกของเรา มีปลาอยู่มากกว่า 32,000 ชนิด และเกือบทั้งหมดอาศัยอยู่ในมหาสมุทร



ฉันมีรูปร่างที่เหมาะสมกับการว่ายน้ำมาก เกล็ดสีเงินช่วยให้น้ำไหลผ่านผิวหนังของฉันไปได้ง่ายๆ

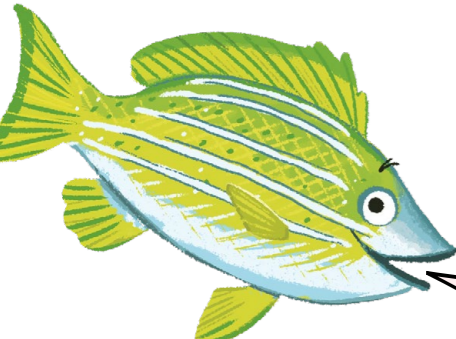
มนุษย์หายใจในน้ำเหมือนปลาได้หรือเปล่า
ไม่ได้หรอก เสียใจด้วยนะ เธอต้องใช้อากาศในการหายใจ เพราะเธอมีปอด ส่วนปลาทุกชนิดมีอวัยวะพิเศษเรียกว่าเหงือก ซึ่งใช้หายใจในน้ำได้

ทั้งในน้ำและในอากาศ มีก๊าซออกซิเจน สัตว์ทุกชนิดต้องการออกซิเจนเพื่อให้มีชีวิตอยู่

น้ำที่เต็มไปด้วยออกซิเจนไหลเข้าไป

น้ำไหลออกมาผ่านเหงือก เหลือเพียงออกซิเจนที่จะผ่านเข้าไปสู่กระแสเลือดของปลา

ปลาวัว (Triggerfish)



ปลาที่มีบ้านแบบพิเศษไหมนะ

ปลาบางชนิดก็มี อย่างเช่นปลาการ์ตูน (Clownfish) ซึ่งใช้ชีวิตอยู่ท่ามกลางหนวดที่มีเข็มพิษของดอกไม้ทะเล ปลาชนิดนี้มีเมือกชนิดพิเศษปกคลุมร่างกาย ซึ่งช่วยปกป้องตัวมันจากเข็มพิษในขณะที่สัตว์อื่นๆ ที่อยากจะจับพวกมันกินไม่อาจจะเฉียดเข้าใกล้เข็มพิษเหล่านั้นได้



ปลาบินได้ไหม

บินไม่ได้ แต่ก็มีปลาบางชนิดที่ร่อนได้ ปลานกกระจอก (Flying Fish) มีรูปร่างที่เพรียวมากและใช้ครีบขนาดใหญ่ของมันเพื่อโผล่จากน้ำขึ้นสู่อากาศ



จมูกของฉันเหมือนกับฉลามอย่างไร

ปลาส่วนใหญ่มีกระดูกแข็ง แต่กระดูกของฉลามเป็นกระดูกอ่อนซึ่งอ่อนนุ่มกว่ากระดูกแข็ง จมูกและใบหูของเราก็มีกระดูกอ่อนเหมือนกัน มันจึงโค้งงอได้!



อะไรหรือไม?



ปลาไหล (Sunfish)

เป็นหนึ่งในปลาระดุกแข็งที่มีขนาดใหญ่ที่สุด มันมีความยาวถึง 3 เมตรนะ

ปลากบขน (Hairy Frogfish)
คือนักกินที่รวดเร็ว มันดูดอาหารเข้าปาก เหมือนกับเครื่องดูดฝุ่น ด้วยความเร็วกว่าการกะพริบตาถึง 50 เท่า!



ผิวหนังของฉลาม (Shark) ให้ความรู้สึกเหมือนกระดาษทราย ที่ปกคลุมไปด้วยเกล็ดหยาบๆ ขนาดเล็กซึ่งช่วยให้มันลื่นไหลผ่านน้ำไปได้

ลูกฉลามกับลูกแมวน้ำ เรียกว่า **พัป (Pup)** ส่วนลูกปลาเรียกว่า **ฟราย (Fry)**



วาฬ (Whale) และ **โลมา (Dolphin)** ไม่ใช่ปลา พวกมันเป็นสัตว์เลี้ยงลูกด้วยนม

ฉันเหมือนกับฮิปโปมากกว่าปลาแฮร์ริงนะ!



หมึกสาย (Octopus) เปลี่ยนเป็นสีแดงได้เมื่อพวกมันโกรธ



ปลาระเบนไฟฟ้า (Electric Ray)

สามารถปล่อยกระแสไฟฟ้าใส่ปลาอื่นได้ เมื่อปลาดำนั้นแน่นิ่งไป ปลาระเบนไฟฟ้าก็จับมันกิน



ฉลามขาว (Great White Shark) สามารถกินเนื้อในปริมาณที่มากพอจะใช้ทำเบอร์เกอร์ได้ถึง 3,000 ชิ้นในคราวเดียว และมันก็จะไม่อยากกินอะไรไปอีกอย่างน้อยสัปดาห์



ขั้วโลกเหนือ

หมีขาว (Polar Bear)

กับนกเพนกวิน (Penguin) ไม่เคยได้เจอกันเพราะนกเพนกวินอาศัยอยู่แถวขั้วโลกใต้ และหมีขาวอาศัยอยู่แถวขั้วโลกเหนือ

ขั้วโลกใต้



วาฬหัวทุย (Sperm Whale) มีสมองขนาดใหญ่ที่สุดในโลก และอาจจะใหญ่ที่สุดในจักรวาลเลยก็ได้!

สาหร่ายทะเล (Seaweed) มักใช้เป็นสารเพิ่มความข้นให้กับไอศกรีม



500 ล้านปีที่แล้ว สิ่งมีชีวิตบนโลก อยู่ในมหาสมุทรเท่านั้น



เหมือนกำลังล่องกระจกเลยนะเนี่ย!

นักเดินเรือเคยคิดว่า **พะยูน (Dugong)** เป็นนางเงือก ที่จริงแล้วพวกมันเป็นเพียงสัตว์เลี้ยงลูกด้วยนมตัวอวบๆ ที่ใช้เวลาส่วนใหญ่ไปกับการเล็มกินพืชใต้ทะเล

ต้นไม้ชั้นในทะเลลึก ได้หรือไม่

ไม่ได้ แต่มีสาหร่ายทะเลเคลป์ยักษ์
ขึ้นอยู่จนเป็นป่าขนาดใหญ่
ที่พบได้ในมหาสมุทรแปซิฟิก
และเติบโตได้ถึงวันละ
50 เซนติเมตร

พวกเรากำลัง
ที่อาศัยอยู่บน
เกาะกาลาปากอส
ในมหาสมุทรแปซิฟิก

ใครลงไปปิกนิก ที่กันทะเลกันนะ

อิกัวน่าทะเล (Marine Iguanas) ไร่ละ!
พวกมันดำดิ่งลงไปใต้น้ำที่ความลึก 12 เมตร
และอยู่ที่นั่นอีกเป็นชั่วโมงพร้อมกับเล็มกิน
สาหร่ายทะเลที่ขึ้นอยู่ตามพื้นทะเลไปด้วย

ท่อนอากาศที่ช่วยให้
เคลป์ลอยได้

ป่าเคลป์
คือที่ซ่อนตัวอันยอดเยี่ยม
สาหร่ายหนึ่งสายอาจยาว
ได้ถึง 30 เมตร

นากทะเล (Sea Otter)
พันตัวเองกับสาหร่ายทะเล
เพื่อไม่ให้ล่องลอยไปตามน้ำ

ต้นโกงกาง
ขึ้นอยู่ตามชายฝั่ง
โดยหยั่งราก
ลงในน้ำทะเลตื้นๆ

บางครั้งสัตว์ทะเล
ก็เข้าใจผิดว่าพลาสติกที่ลอย
อยู่ในมหาสมุทรคืออาหาร
ถ้าเรากินเข้าไปเราก็ตาย

เต่าทะเลกินอะไรเป็นอาหาร

เต่าตนุ (Green Sea Turtle)
กินหญ้าทะเลที่ขึ้นเป็นทุ่งอยู่ใต้น้ำ

ลูกเต่าทะเล
ซ่อนตัวจากฉลาม
อยู่ในดงหญ้าทะเล